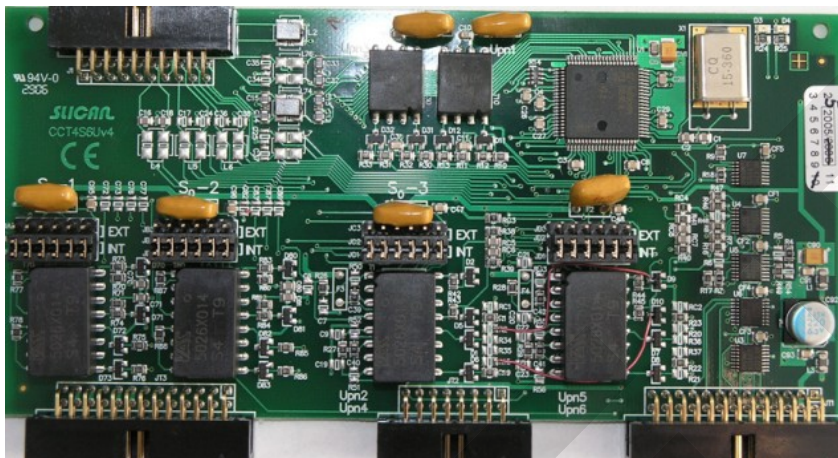


Moduł wyposażeń cyfrowych: ISDN i telefonów systemowych

Nazwa	Nazwa druku:	Rodzaje
Karty styków ISDN-BRA i telefonów systemowych CTS	CCT4S6Uv4	<ul style="list-style-type: none">• Karta CCT4S2U• Karta CCT4S



Krótki opis karty:

Karty wyposażeń cyfrowych zawierają wyposażenia ISDN 2B+D oraz wyposażeniami dla aparatów systemowych CTS.

Opis diod:

D3: Mruga przy aktywacji i dezaktywacji warstwy L1 któregoś ze styków 2B+D lub Up0 (np.: podłączanie/odłączanie telefonu CTS).

D4: Mruga podczas przesyłania danych w warstwie L2 któregoś ze styków 2B+D lub Up0 (np.: przy wysyłaniu danych na wyświetlacz aparatu CTS).

Instalacja karty w centrali:

Wszystkie karty z wyposażeniami cyfrowymi montuje się w slotach 2000 (sloty oznaczone są jako Slot 1, Slot 2, Slot 3).

Rodzaje kart i wyposażenia:

- CCT4S2U 4 styki S0 INT/EXT (ISDN) 2 styki Up0 (CTS)
- CCT4S 4 styki S0 INT/EXT (ISDN)

Elementy informacyjne i konfiguracyjne:

Porty wyposażeń cyfrowych oznaczone jako S/T mogą być konfigurowane jako porty wejściowe (translacje), jak i wyjściowe (abonenckie). O trybie, w jakim pracuje port decyduje ustawienie zworek na płytce.



UWAGA!

W przypadku obsadzenia karty 4S lub 4S2U w slotie pierwszym, styk trzeci na tej karcie (oznaczenie 1-1-3) może pracować wyłącznie jako abonent. W drugim i trzecim slotie karty 4S lub 4S2U mogą pracować w dowolnej konfiguracji styków (abonent/translacja). Oznacza to że maksymalna liczba translacji ISDN w centralach CCT-1668 wynosi 11, natomiast styków abonenckich ISDN wynosi 12.

Przełącznice w modelach S i L:



CCT.SL.P-4S2U



CCT.SL.P-4S

Panele w modelu EU:



CCT.EU.PC-4S2U



CCT.EU.PC-4S