

Karta wyposażen cyfrowych ISDN-BRA

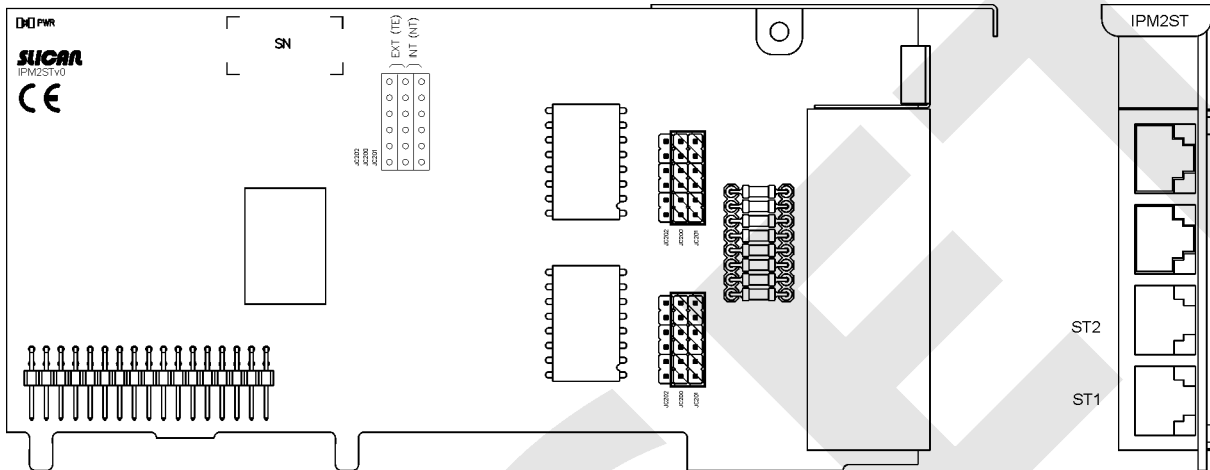
Nazwa druku: *IPM2STv0*

Krótki opis karty:

Oznaczenie karty: *IPM2ST*

Karty zawierają wyposażenia ISDN 2B+D. Każde łącze może być skonfigurowane jako translacja (linia miejska) lub abonencki styk wewnętrzny.

Widok karty oraz jej panelu czołowego:



Instalacja karty w serwerze:

Karty z wyposażeniami cyfrowymi ISDN-BRA montuje się w dowolnych slotach od 1 do 8 (6 dla IPM-032.WM).

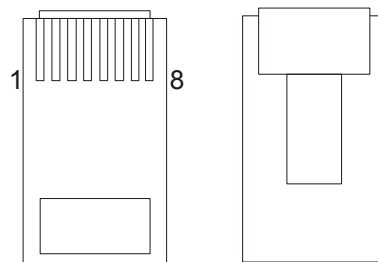
Elementy konfiguracji styków ISDN:

Porty wyposażen cyfrowych oznaczone na karcie jako ST1 i ST2, mogą być skonfigurowane jako porty zewnętrzne (EXT - translacje), jak i wewnętrzne (INT - abonenckie). O trybie, w jakim pracuje port, decyduje ustawienie zworek, zgodnie z opisem na karcie. Domyślnie zworki są ustawione na EXT

Opis pinów we wtyku RJ45:

W trybie pracy jako port abonencki INT

PIN	FUNKCJA
1	
2	
3	LRA (para odbiorcza)
4	LXA (para nadawcza)
5	LXB (para nadawcza)
6	LRB (para odbiorcza)
7	
8	



W trybie pracy jako port translacja EXT

PIN	FUNKCJA
1	
2	
3	LXA (para nadawcza)
4	LRA (para odbiorcza)
5	LRB (para odbiorcza)
6	LXB (para nadawcza)
7	
8	

